

# Inclure les personnes handicapées dans la réduction des risques de catastrophe

Résultats d'une étude de recherche en Afrique, en Asie et en Amérique du Sud/Centrale

Aperçu de l'étude

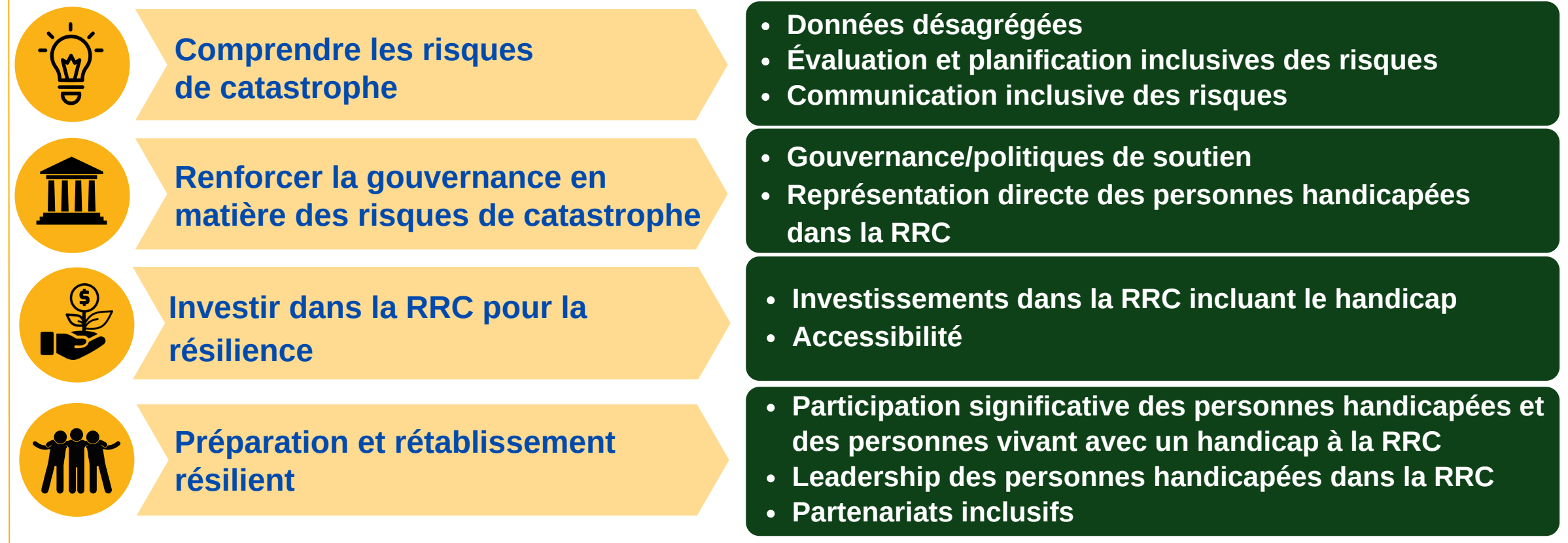


En 2021, un consortium composé d'Arbeiter-Samariter-Bund Deutschland e.V. (ASB), du Centre for Disability in Development (CDD), de Christian Blind Mission (CBM), de International Disability Alliance (IDA) et de Malteser International (MI), ont commandé une étude sur les **politiques et pratiques de réduction des risques de catastrophe incluant le handicap (RRCiH)** dans huit pays d'Afrique, d'Asie et d'Amérique centrale et du Sud. L'étude décrit les **progrès**, les **lacunes** et les **bonnes pratiques** identifiées conformément au Cadre de Sendai pour la réduction des risques de catastrophe (RRC) 2015-2030 et conclut par des **recommandations** visant à soutenir l'amélioration de la RRC incluant le handicap. La conception de l'étude, la collecte des données et l'analyse ont été basées sur les 10 **critères d'inclusion clés** qui s'alignent étroitement sur le Cadre de Sendai.

Le calendrier de la période d'examen: **2015-2021**

- **Collecte et analyse des données:** oct.2021-fév.2022
- **Parties prenantes engagées:** 93 participants, dont 27 personnes handicapées issues de gouvernements, d'I/NGO, d'agences des Nations Unies, de personnes handicapées et d'organisations qui les représentent (OPD)
- **300** documents spécifiques aux pays et aux régions ont été examinés; **150** examinés en profondeur
- **39** entretiens et **15** discussions de groupe
- L'étude a été réalisée en **cinq langues**: anglais, français, espagnol, indonésienne et bangla

Figure 1. Principaux critères d'inclusion pour l'examen des progrès de la RRC incluant le handicap



# Principales conclusions



## Comprendre les risques de catastrophe

- Augmentation significative de la **prise de conscience** de l'importance de l'intégration du handicap
- **Manque de connaissances** et de **capacités** pratiques sur le "comment" mettre en œuvre une RRC incluant le handicap
- **Absence de registre unifié** ou de **désagrégation systématique des données** dans les systèmes d'information nationaux de RRC
- Les données **désagrégées** sont **rarement utilisées** pour **informer l'évaluation** et la **planification des risques**
- Manque de considération de **intersectionnalité**
- Initiatives menées principalement par des **organisations non gouvernementales**
- Efforts largement **réactifs** ou **basés sur des projets**, ce qui entraîne une faible durabilité



## Renforcer la gouvernance des risques de catastrophe

- Les **engagements politiques** en faveur de l'inclusion des personnes handicapées ont été introduits dans tous les pays dans le contexte des cadres réglementaires, des stratégies et des politiques de RRC, bien que la compréhension de l'inclusion varie
- Les personnes handicapées sont souvent considérées comme des bénéficiaires d'aide "**vulnérables**", plutôt que comme **des parties prenantes de la RRC**
- L'inclusion du handicap **insuffisamment considérée** comme une priorité et de ressources dans le cadre des agendas des gouvernements, des I/ONG et des organisations



## Investir dans la réduction des risques de catastrophe pour la résilience

- Fourniture accrue **d'informations et d'infrastructures accessibles sur les risques**, bien que des lacunes subsistent
- **Limitée** disponibilité et allocation **des budgets** en particulier de la part des gouvernements



## Préparation et reprise résiliente

- **Leadership émergent** et niveaux variés **d'implication des OPD**, en fonction de:
  - de l'état de préparation et des capacités des personnes handicapées à assumer de nouveaux rôles en tant qu'acteurs de la RRC
  - du contexte socioculturel, des obstacles, de la disponibilité des ressources et du soutien des acteurs traditionnels
- Il existe des exemples positifs de **partenariats inclusifs**, mais la collaboration reste limitée
- Les gouvernements et les ONGI **ne disposent pas de connaissances suffisantes** sur la manière de s'engager avec les personnes handicapées

# Principales recommandations

**1** Accélérer l'action collective collective pour réduire l'impact disproportionné des catastrophes et des risques climatiques sur les personnes handicapées, compte tenu de la **diversité des handicaps** et **intersectionnalité**.

1

**2** Développer des mécanismes pour **institutionnaliser les engagements** envers la RRCiH en collaborant avec les gouvernements.

2

**3** Faire de la RRC incluant le handicap un **programme partagé** par toutes les parties prenantes, en appliquant, dans la mesure du possible, une **double approche** de l'inclusion du handicap.

3

**4** Assurer l'**allocation systématique de ressources** pour renforcer les capacités, les institutions et les mécanismes d'intégration du handicap dans la RRC.

4

**5** Renforcer les capacités de **désagrégation systématique des données** par sexe, âge et handicap (SADDD) en matière de RRC.

5

**6** Améliorer l'**analyse des données qualitatives** pour **comprendre** les principaux **obstacles et causes** de l'impact disproportionné des catastrophes sur les personnes handicapées.

6

**7** Renforcer l'**état de préparation** pour la collaboration intersectorielle en investissant dans **partenariats multipartites** entre les gouvernements, les I/ONG, les agences des Nations Unies, les OPD et la société civile.

7

**8** Étendre les **collaborations avec des donateurs novateurs** les parties prenantes de la RRC s'alignent.

8

## Approche à deux voies de l'inclusion du handicap dans la RRC:



### Intégrer l'inclusion du handicap

- Supprimer les obstacles à la participation
- Faciliter l'accès à l'information et aux services



### Initiatives spécifiques aux handicaps

- Développement des capacités
- Soutien et services individualisés

**Égalité des droits et des chances pour toutes les personnes handicapées dans la RRC**